

Nadie conoce la ciudad a la que todos quieren ir

MIGUEL ÁNGEL MADRIGAL

Curaduría: Lassa Esquivel

L G M GALERÍA

Nadie conoce la ciudad
a la que todos quieren ir

MIGUEL ÁNGEL MADRIGAL

Curaduría: Lassa Esquivel

AGOSTO 6 - SEPTIEMBRE 22, 2022

LGM GALERIA

Miguel Ángel Madrigal (Cuernavaca, México 1974) reflexiona sobre las problemáticas de la ciudad como la promesa del progreso y la aspiración a una mejor vida, pero también cuestiona su funcionalidad. Madrigal nos invita a través de sus instalaciones in situ a observar una ciudad que no se puede recorrer, que vemos desde la distancia. En sus obras se evidencia la presencia humana con dibujos y estructuras urbanas, con formas repetidas de arcos y siluetas de postes de luz que nos dan pistas de rincones de sinnúmero de centros urbanos que hemos visitado, física y psicológicamente, que no son más que la idea de esa ciudad atemporal. Es la ciudad que puedes ver pero no habitar.

Nadie conoce la ciudad a la que todos quieren ir, surge como un cuestionamiento de cómo vivimos las ciudades y cómo las navegamos, no sólo desde el espacio sino desde el pensamiento y su conceptualización: cómo nos pensamos en ellas, cómo pensamos al otro en ellas, y al otro en la convivencia dentro del mismo espacio con nosotros. A través de las escaleras y los cables que nos guían a lo largo de toda la muestra, Madrigal propone una reflexión sobre la tensión entre la posibilidad de lo imposible y lo imposible como realidad. En estos elementos se ilustran las contradicciones y confirmaciones que existen en una ciudad. Nos presentan caminos que aparentan un rumbo, pero no tienen destino.

Las relaciones afectivas y espaciales en lo urbano son ejemplificadas a través de las esculturas de perros. En ellos podemos reconocer objetos y momentos del acontecer urbano, que ilustra una constante tensión entre la aspiración del proyecto urbano y la fragilidad de su realidad. Es ahí donde radica la ciudad como agente productivo y nos hace considerar lo que se encuentra fuera de nuestra mirada. Madrigal ha explorado diversas formas de manipular tanto objetos como materiales. Ha retado la gravedad –el equilibrio no sólo físico sino también el visual– y por supuesto, la convencionalidad de soportes artísticos.

La propuesta de esta muestra son visiones de lo que repetidamente escuchamos sobre lo urbano, la ciudad como promesa de la prosperidad y a la vez, como proyectos fallidos e insostenibles. Madrigal nos presenta con conceptos lógicamente opuestos, pero que acaban por confirmarse en un mismo espacio: ahí la paradoja de lo urbano que el artista cuestiona a través de 54 piezas en 22 instalaciones y un video en LGM Galería.

Lassla Esquivel Durand



Thin Martens
Talla en madera, piel y acrílico
130 x 110 x 14 cm
2022



A un Golpe (Perro Billar)
Talla en madera, bolas de billar y acrílico
50 x 200 x 200 cm
2022



Thin cables
Talla en madera, piel y acrílico
Medidas variables
2022



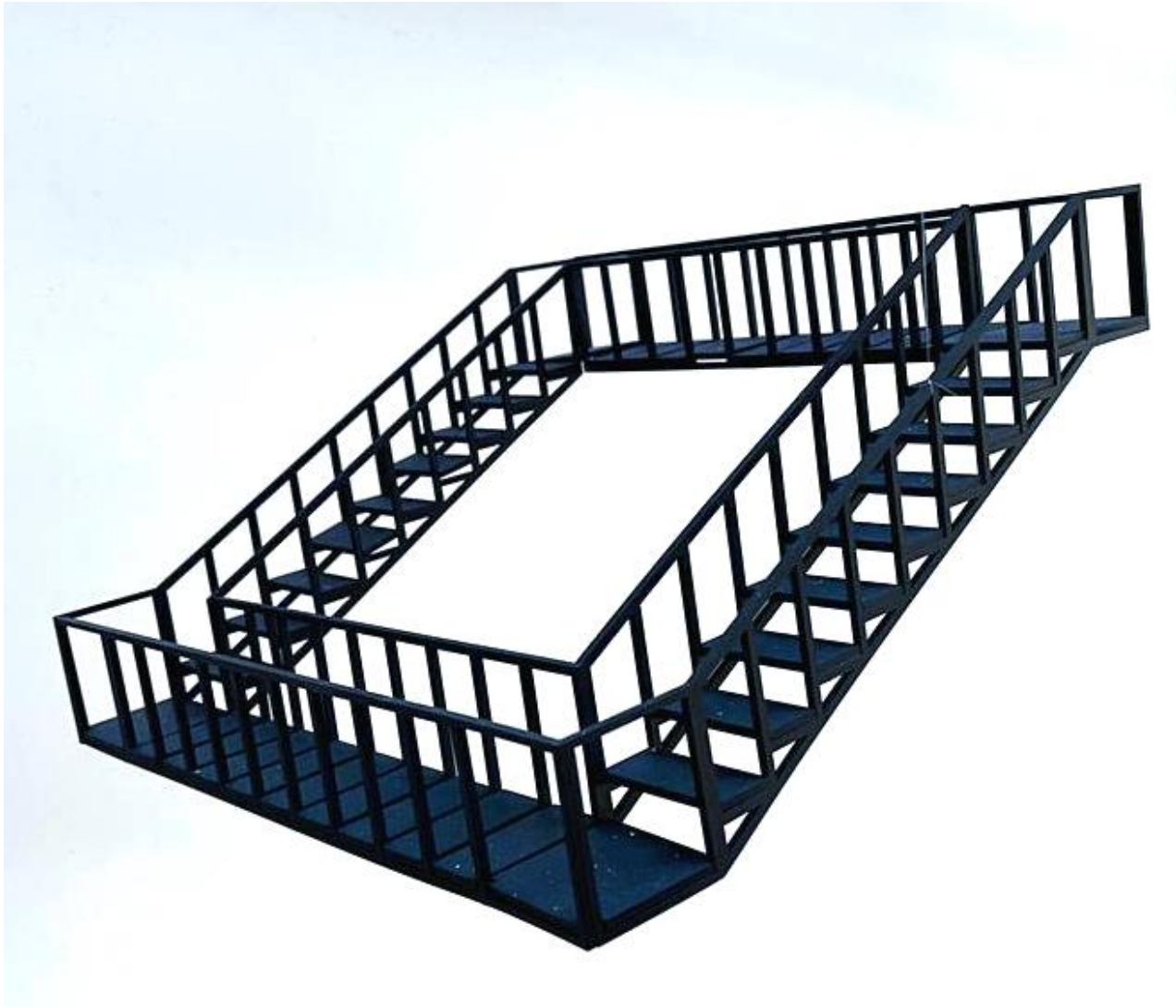
Thin subiendo
Talla en madera, acero y acrílico
150 x 35 x 35 cm
2022



Thin equilibrio
Talla en madera y acrílico
150 x 45 x 20 cm
2022



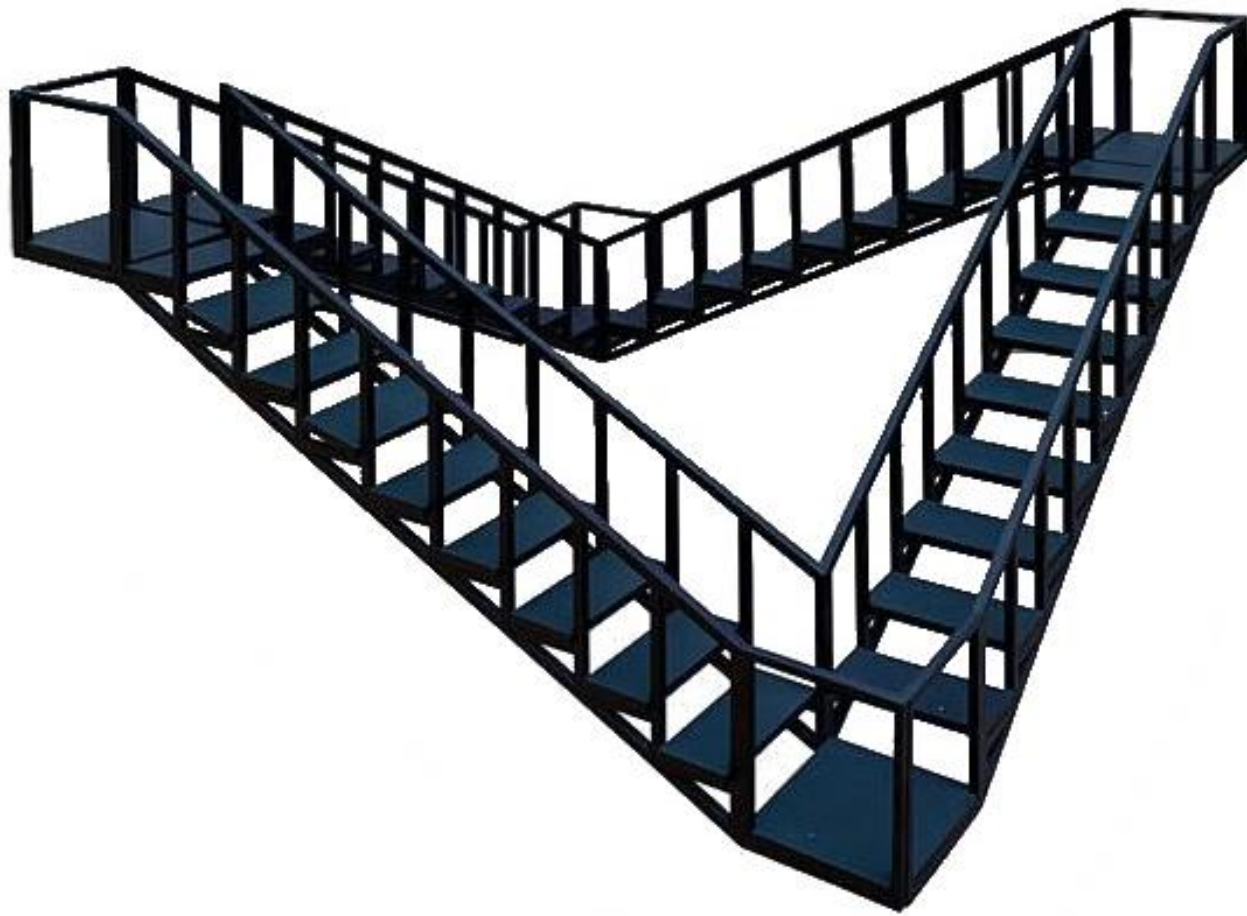
Topa Martens
Talla en madera, piel y acrílico
33 x 33 x 13 cm
2022



Rumbo 1
Acrílico y esmalte
50 x 30 x 30 cm
2022



Rumbo 2
Acrílico y esmalte
15 x 30 x 30 cm
2022



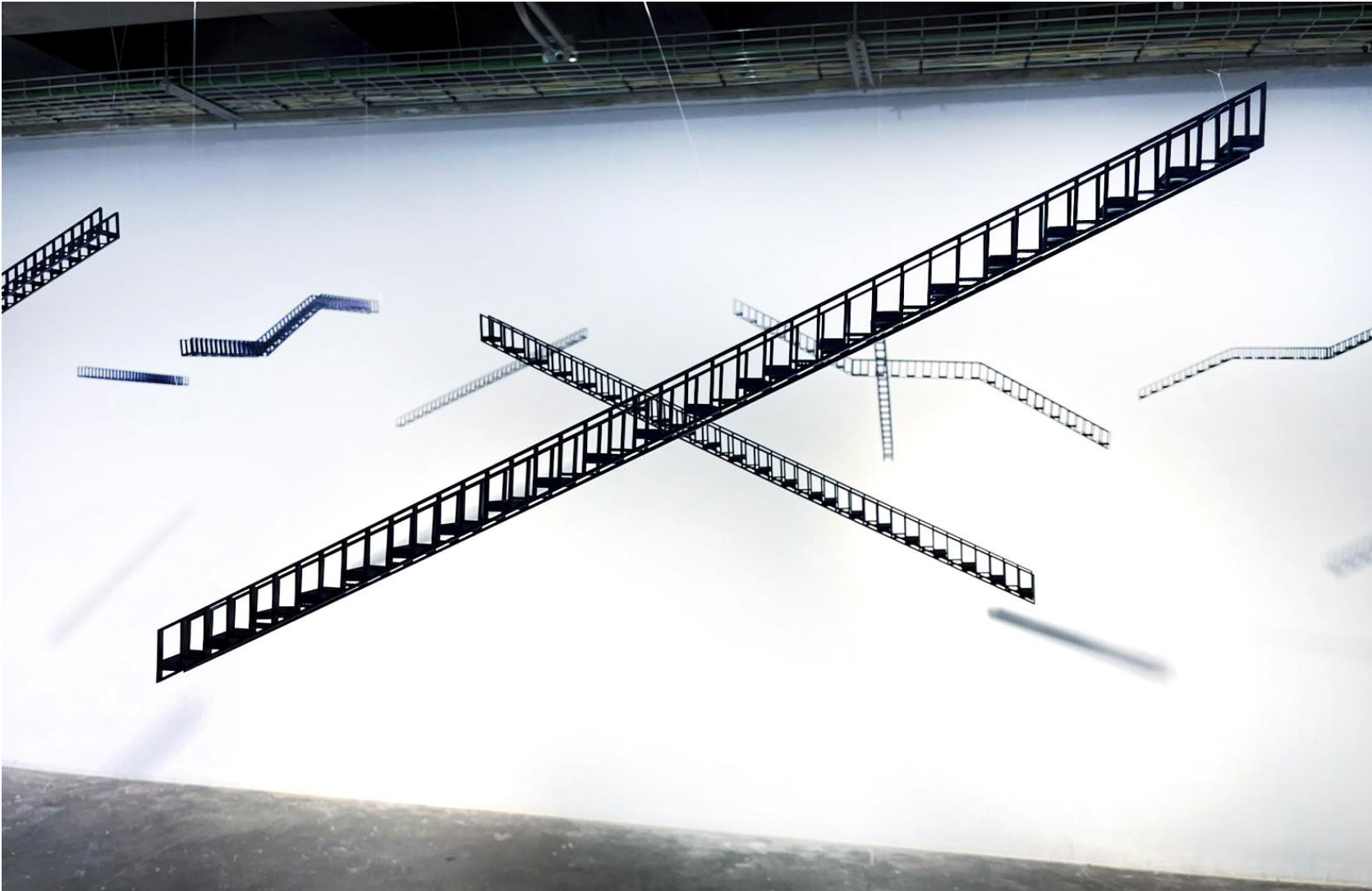
Rumbo 3
Acrílico y esmalte
25 x 30 x 30 cm
2022



Rumbo 4
Acrílico y esmalte
15 x 30 x 30 cm
2022



Rumbo 5
Acrílico y esmalte
15 x 30 x 30 cm
2022



Todos quieren ir a la ciudad que no conocen 4

Acrílico y esmalte

400 x 250 x 80 cm

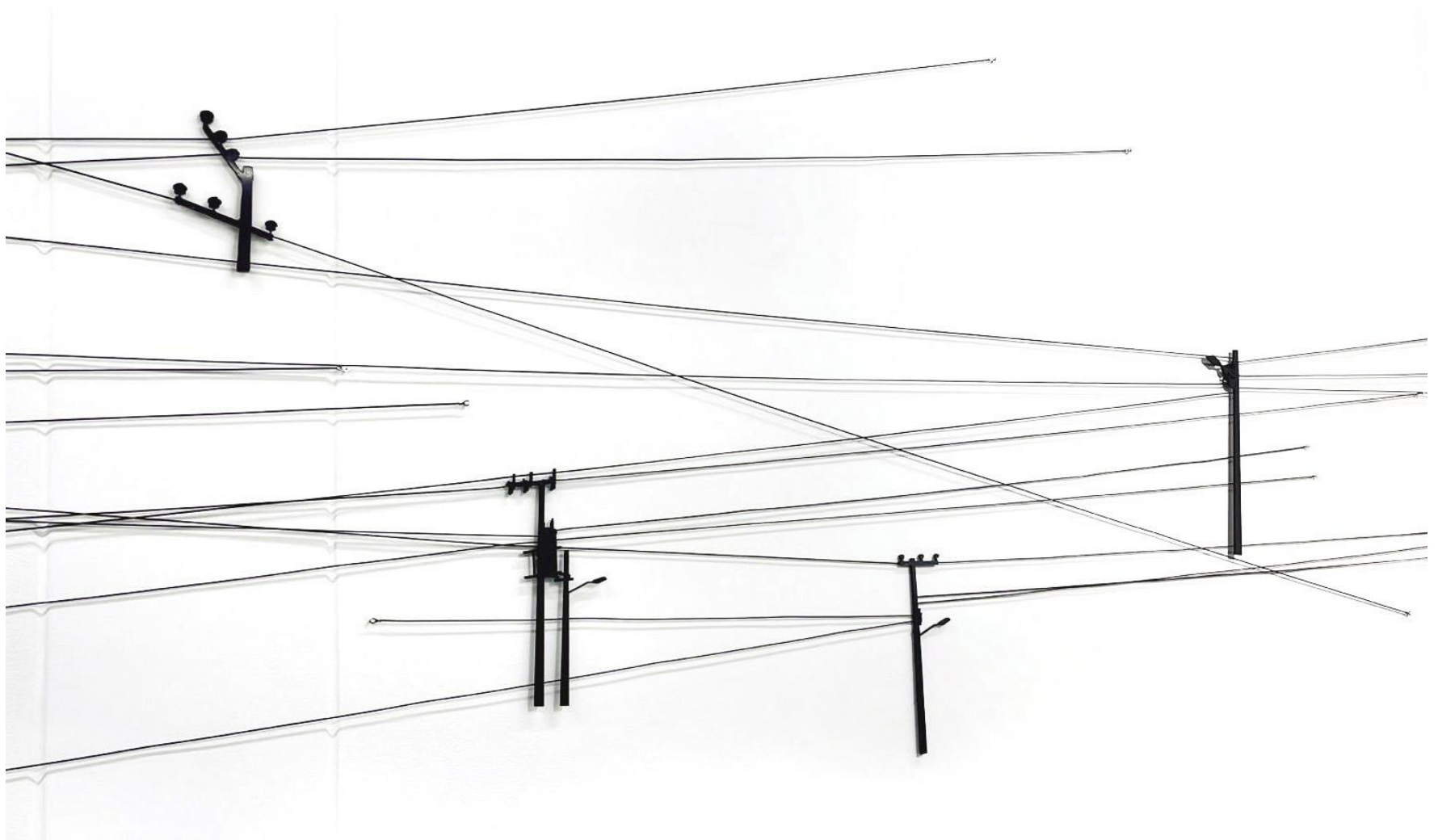
2022



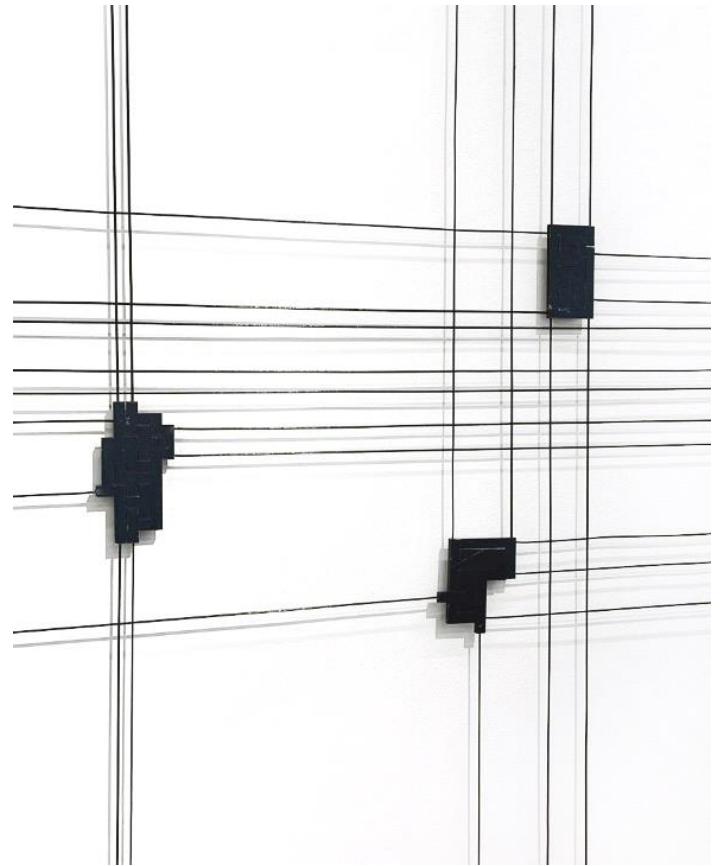
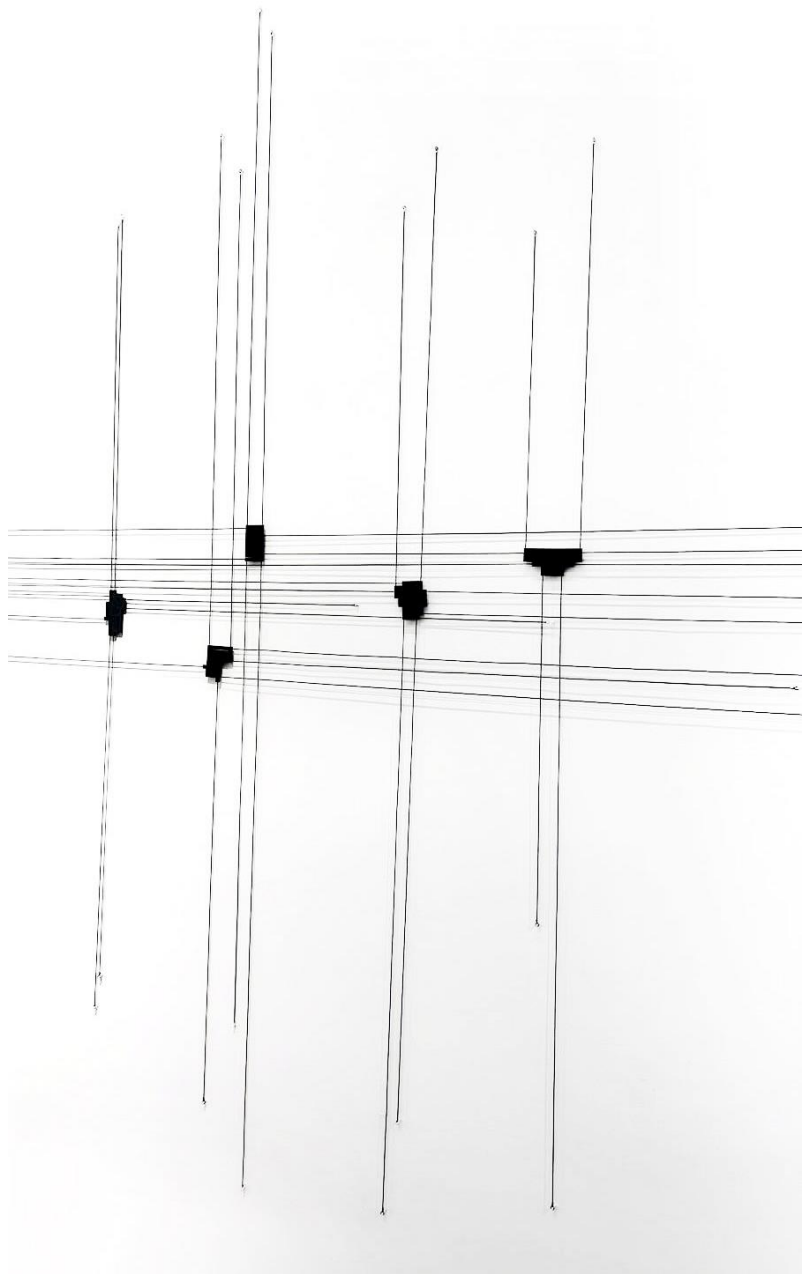
Túnel Bogotá
Acrílico, esmalte y luz LED
20 x 65 x 220 cm
2022



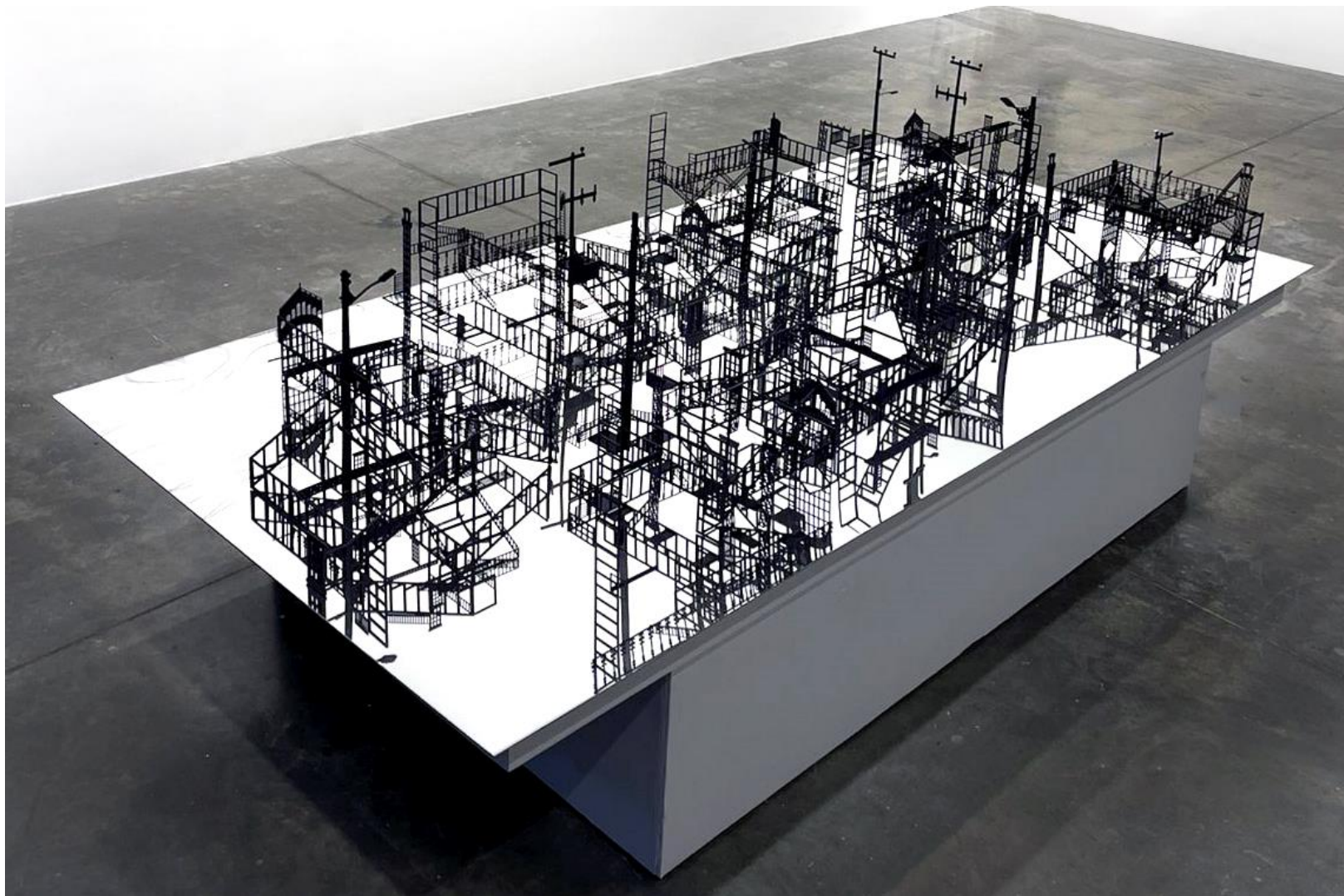
Arcos ventanas de Bogotá
Acrílico, esmalte y luz LED
5 x 100 x 100 cm
2022



Postes de Bogotá
7 piezas
Acrílico
150 x 800 cm
2022



Tensión y equilibrio
6 piezas
Acrílico
350 x 400 cm
2022



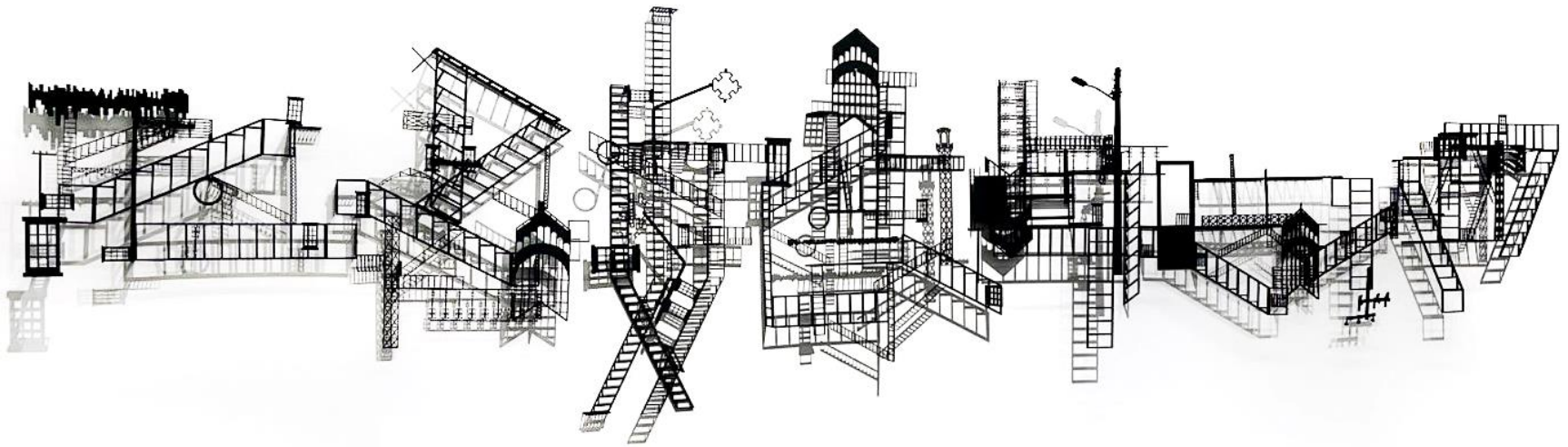
Todos quieren ir al a ciudad que nadie conoce 1

8 piezas

Acrílico y esmalte

50 x 120 x 240 cm

2022



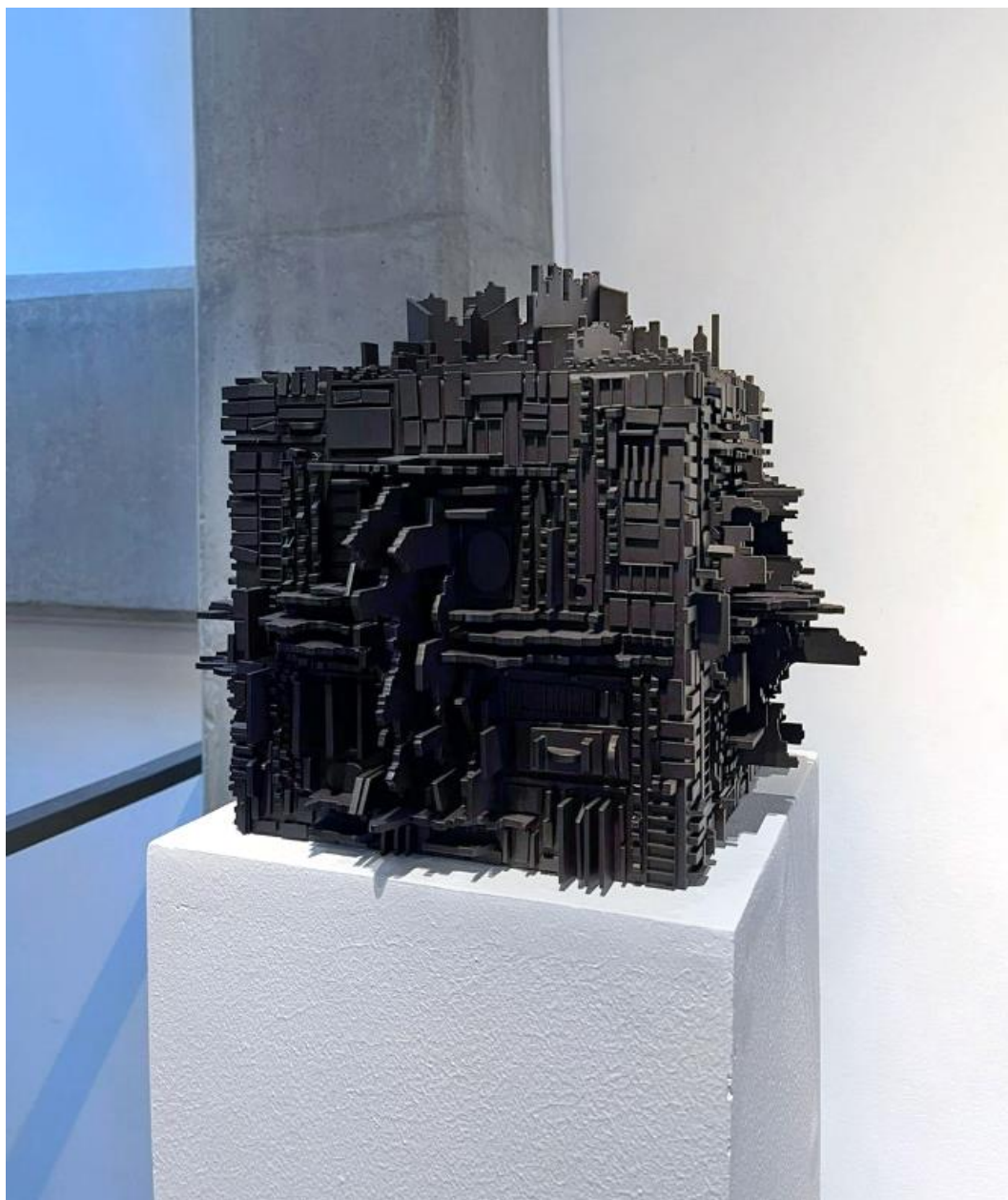
Todos quieren ir a la ciudad que nadie conoce 2

7 piezas

Acrílico y esmalte

50 x 10 x 350 cm

2022



Todos quieren ir a la ciudad que nadie conoce 3

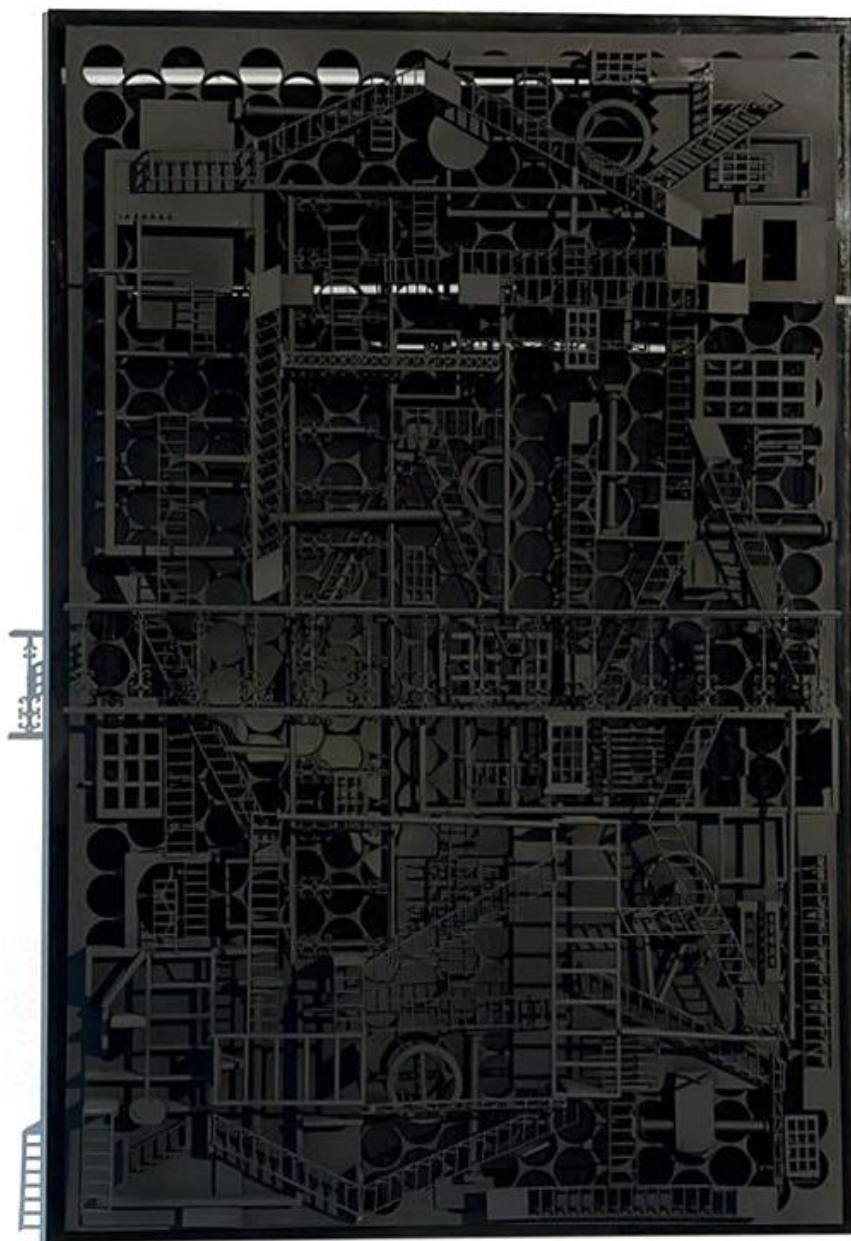
Acrílico y esmalte

26 x 30 x 30 cm

2022



Escalera rumbo a
Acrílico y luz led
85 x 85 x 7 cm
2022



De la serie Redención Espacial

Acrílico recortado y esmalte

60 x 40 x 5 cm

2022



Copyright © 2022 LGM Galería

Calle 73 # 20C – 73

Bogotá, Colombia

www.galerialgm.com